

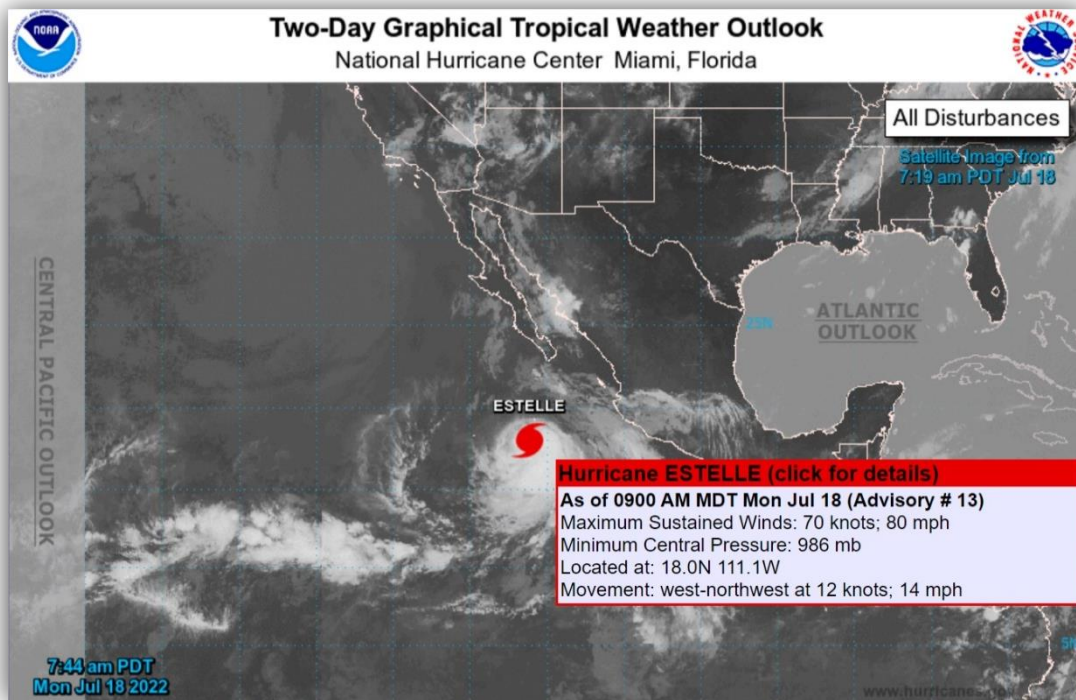
# Huracán Estelle

“Estelle” se desplazará hacia el noroeste, mantenido su intensidad de huracán de categoría 1 en la escala Saffir-Simpson. En las próximas horas se encaminará en dirección al sur de Baja California Sur. Es por ello por lo que, aparte de la entidad arriba mencionada, Sinaloa y Colima registrarán intensas lluvias y un oleaje elevado.

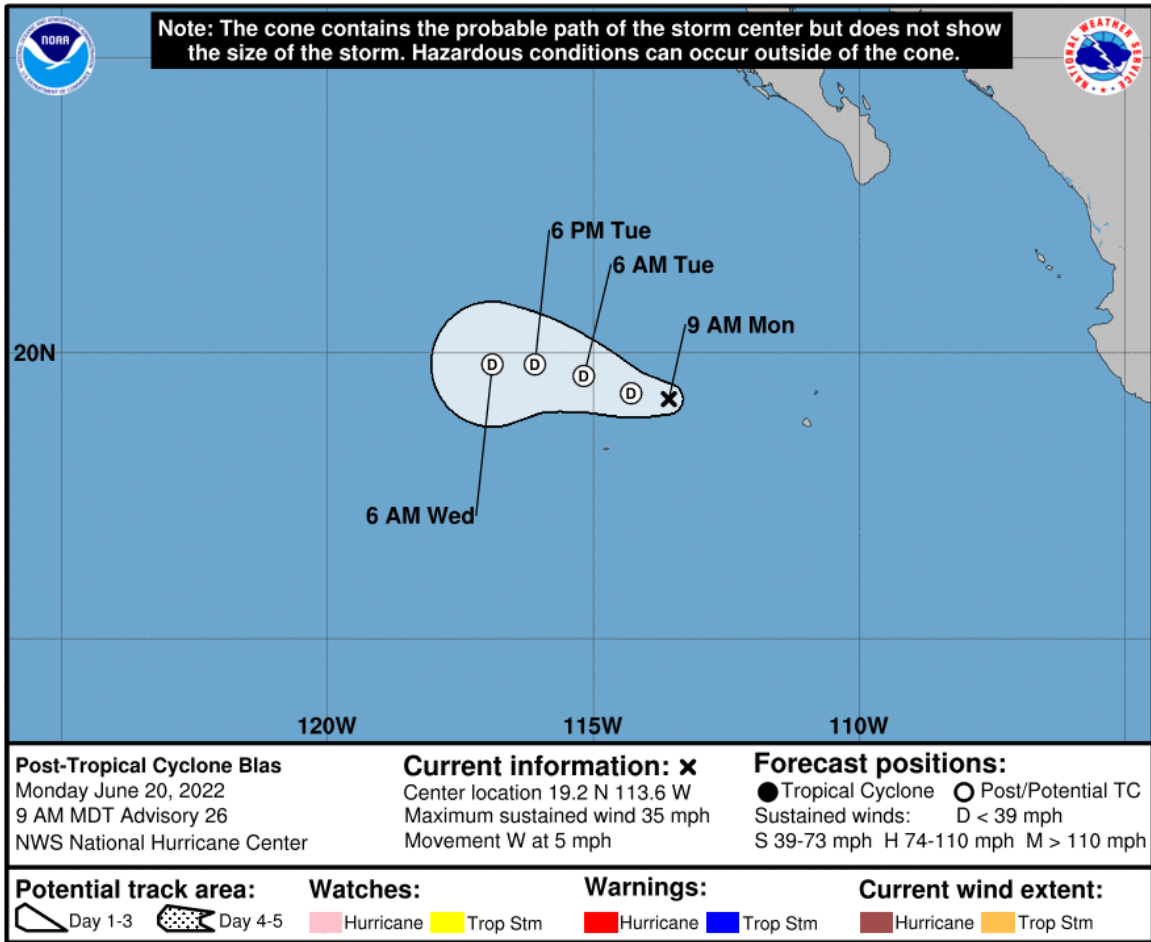
“El Huracán ‘Estelle’ categoría 1 mantiene su desplazamiento al sur de la Península de Baja California, generando lluvias con chubascos, oleaje elevado y fuertes rachas de viento en Baja California Sur y el occidente del territorio nacional”, dijo el SMN en un comunicado.

De acuerdo con el Servicio Meteorológico Nacional (SMN), a las 04:00 horas de este lunes, el centro del Huracán “Estelle”, categoría 1, se localizaba a 540 km al suroeste de Cabo Corrientes, Jalisco y a 595 km al sur de Cabo San Lucas, Baja California Sur. Presenta vientos máximos sostenidos de 130 km/h, rachas de 155 km/h y desplazamiento hacia el noroeste a 20 km/h.

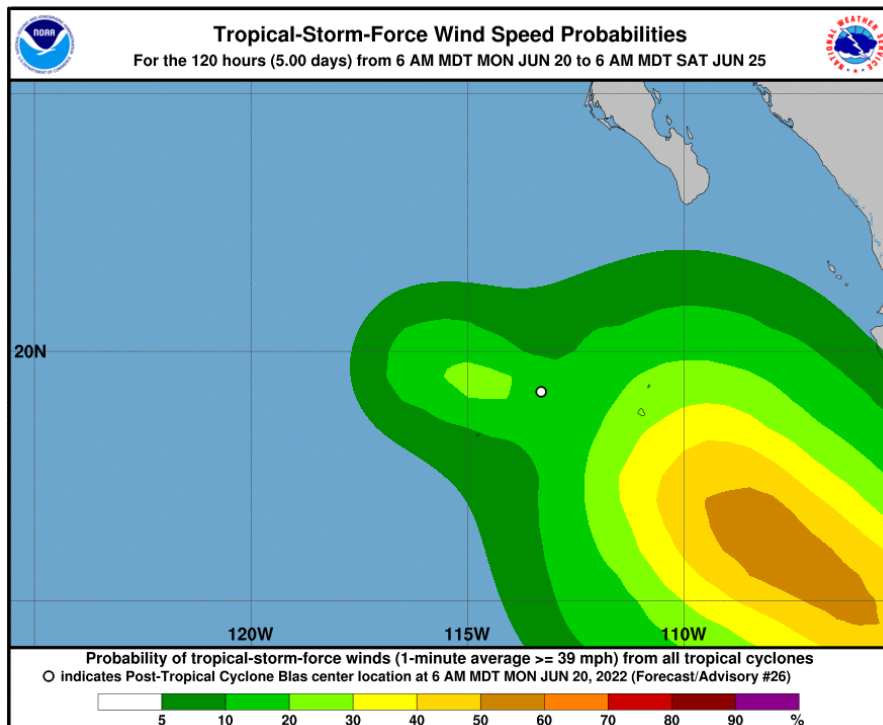
La dependencia climatológica pronostica que sea hasta el jueves 21 de julio que “Estelle”, ya como tormenta tropical, empiece a alejarse de México. El viernes 22 del mismo mes pasará a ciclón Post-Tropical según los pronósticos y el sábado 23 se degradaría por completo a baja presión remanente en aguas del Pacífico.



Fuente: <https://www.nhc.noaa.gov/gtwo.php?basin=epac&fdays=2>



Fuente: [https://www.nhc.noaa.gov/refresh/graphics\\_ep2+shtml/210051.shtml?cone](https://www.nhc.noaa.gov/refresh/graphics_ep2+shtml/210051.shtml?cone)



# Reportes de siniestros



**Teléfono**  
+52 (55) 5575 3825



**Correo electrónico**  
siniestros@sompo-intl.com



**Código QR**



**Página web**  
sompo.mx/servicios/  
/siniestros.html

